

Luz terna, Suave

Advento | Defuntos

Lit. das Horas

Manuel Luís

Estrofes [Coro]

com nobreza



1. Que im - por - ta se é tão lon - ge pa - ra mim, a pra - ia on - de
2. Nem sem - pre Te pe - di co - mo ho - je pe - ço, pa - ra se - res a
3. Es - que - ce os meus pas - sos mal an - da - dos, meu de - sa - mor per -
4. Se Tu me dás a mão, não, te - rei me - do, meus pas - sos se - rão



1. te - nho de che - gar, se so - bre mim le - var cons - tan - te -
2. luz que me i - lu - mi - na; mas sei que ao fim te - rei a - bri - go e a -
3. do - a o meu pe - ca - do. Eu sei que vai rai - ar a ma - dru -
4. fir - mes no an - dar. Luz ter - na, sua - ve, le - va - me mais

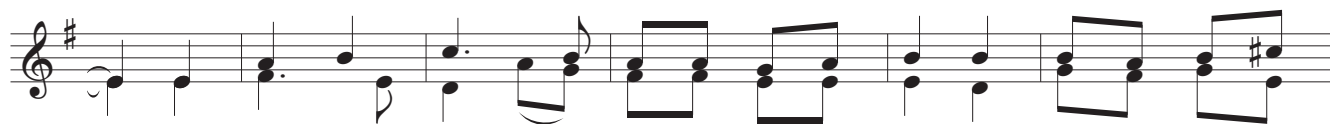


1. men - te, poi - sa - da a cla - ra luz do Teu o - lhar?
2. ces - so, na ple - ni - tu - de da Tua luz di - vi - na.
3. ga - da, e não me dei - xa - rás a - ban - do - na - do.
4. lon - ge, bas - ta - me um pas - so pa - ra a Ti che - gar.

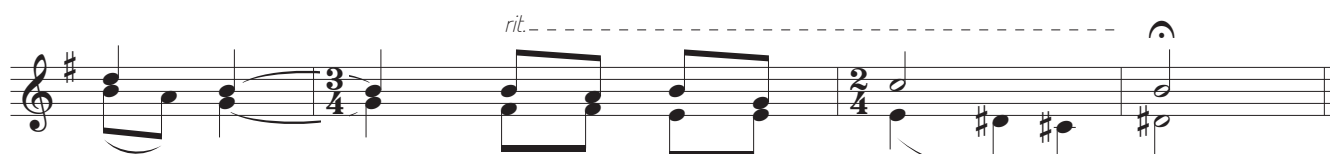
Refrão [Assembleia]



Luz ter - na, sua - ve, no mei - o da noi - te, le - va - me mais lon - ge. —



— Não te - nho a - qui mo - ra - da per - ma - nen - te: le - va - me mais



lon - ge, le - va - me mais lon - ge.